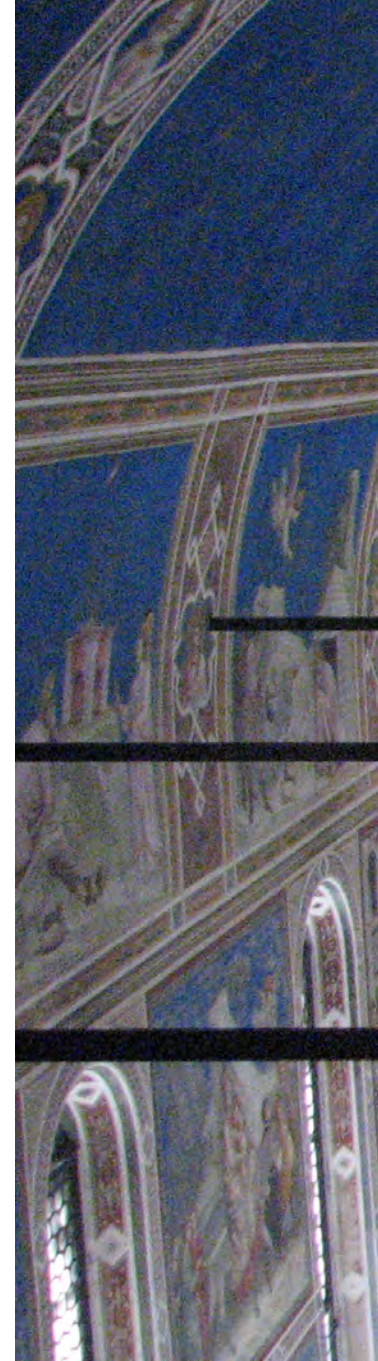


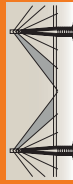
## Analisi strutturali statiche e sismiche e monitoraggio della Cappella degli Scrovegni, Padova (Italy), 1995-2014

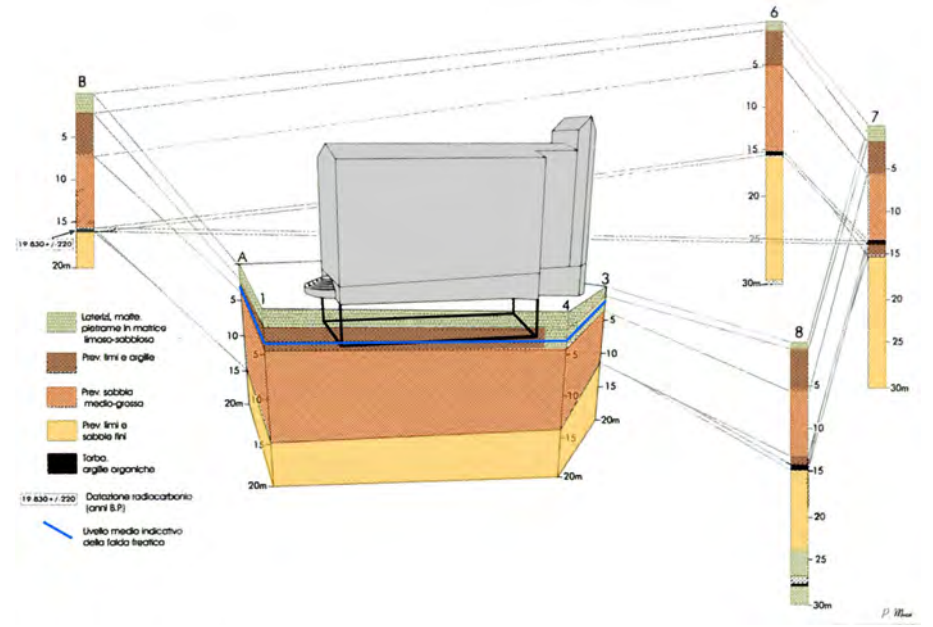
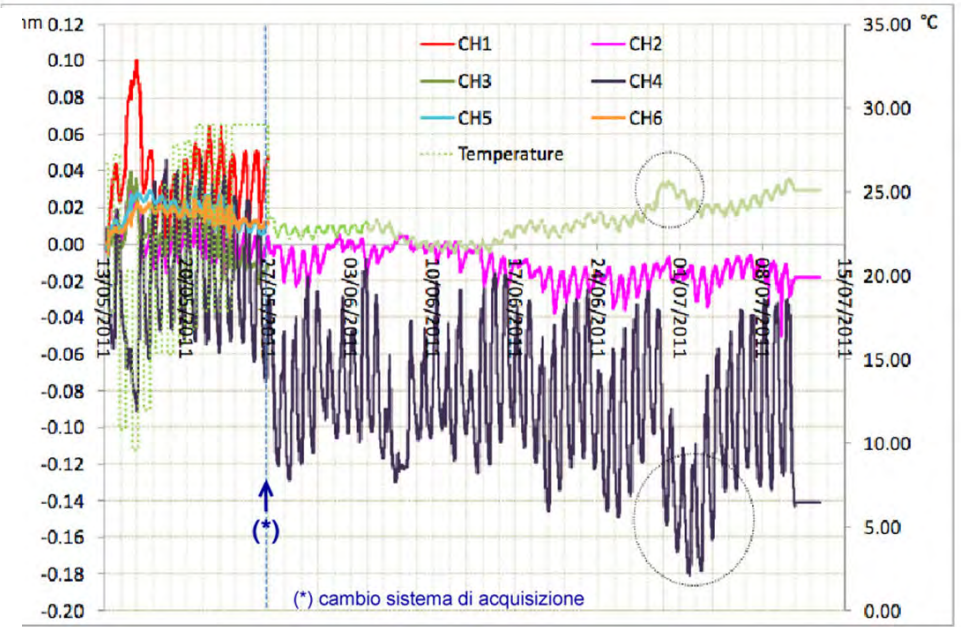
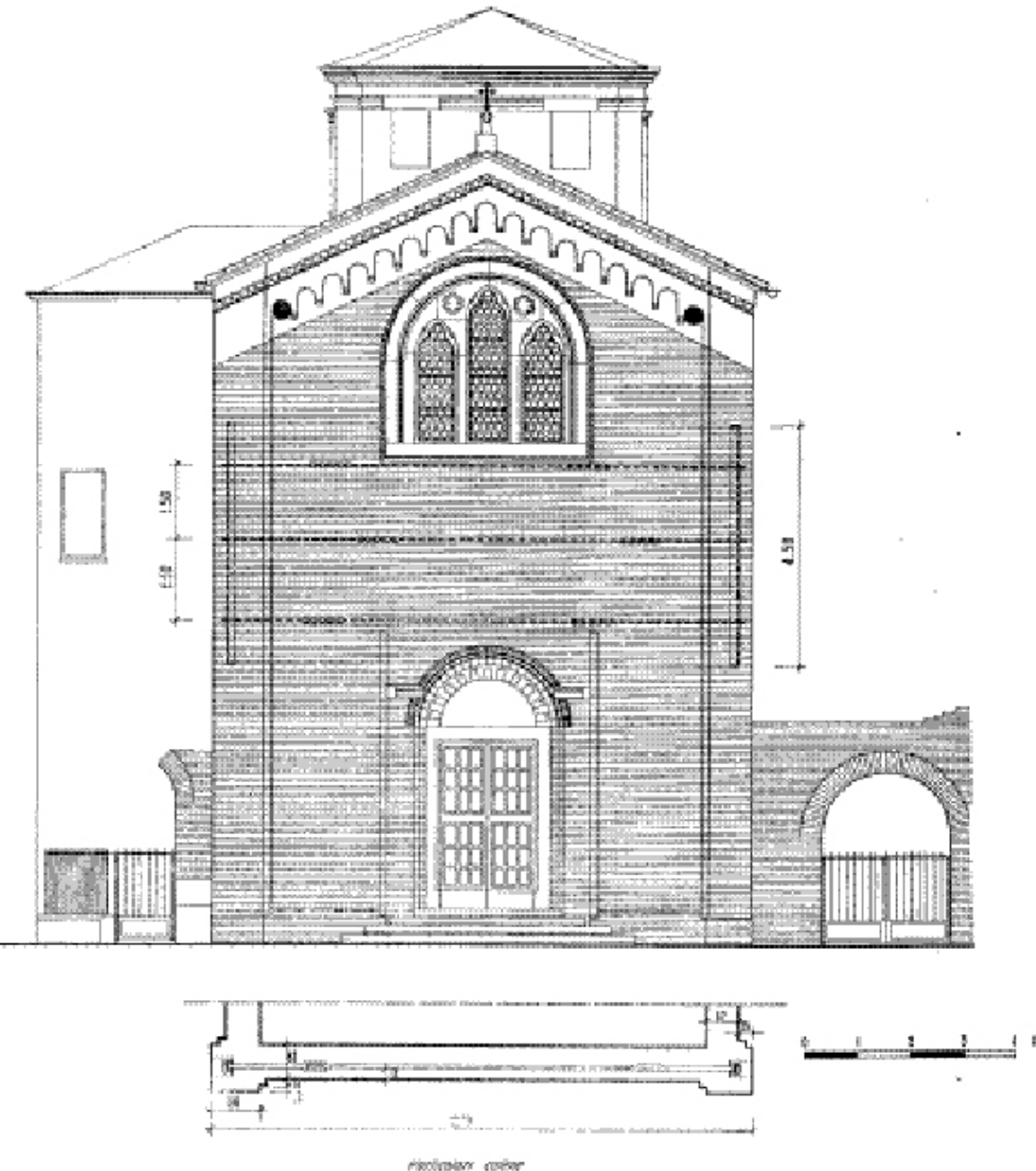
*Studio delle caratteristiche e delle condizioni costruttive e statiche dell'organismo architettonico nell'ambito della realizzazione degli interventi atti a garantire migliori condizioni per la conservazione degli affreschi di Giotto*

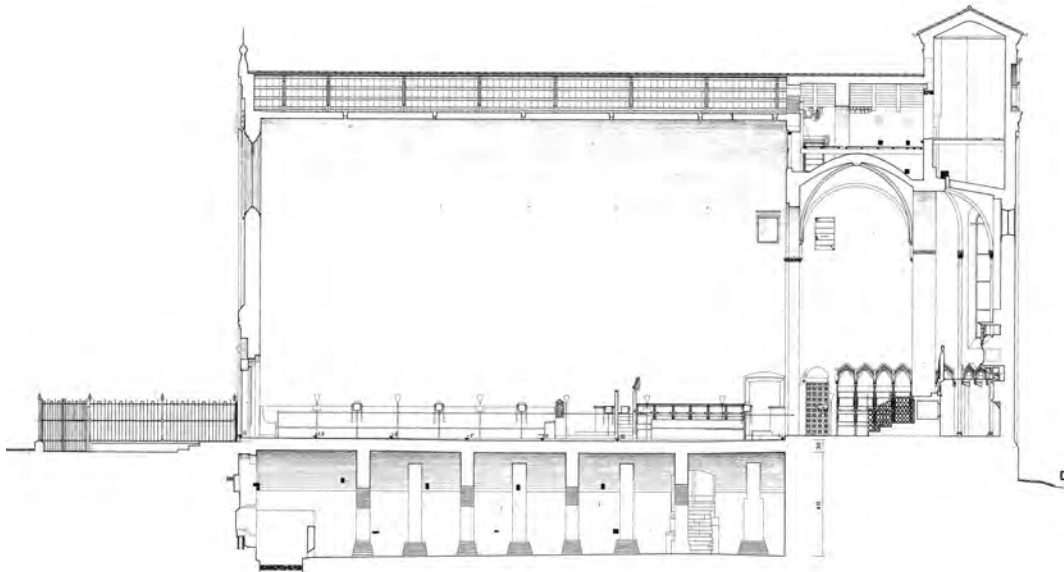
*Importo dei lavori di restauro: € 750'000 ,00*

La Cappella degli Scrovegni, edificata nel 1300, è un edificio in muratura che contiene l'importantissimo ciclo di affreschi di Giotto raffigurante le storie della Vergine e di Cristo. L'edificio costituiva in origine la cappella privata del grande palazzo di proprietà degli Scrovegni. L'attuale edificio è il risultato di trasformazioni avvenute nel corso dei secoli, quali il crollo del portico (1817), la demolizione del Palazzo ('800) e gli interventi di consolidamento condotti sino al 1963, quando vennero sostituite la copertura e le originarie catene della volta. La sistematica campagna di indagini ed analisi sullo stato di consistenza costruttivo e sui conseguenti comportamenti di carattere meccanico-strutturale della Cappella è iniziata nel 1995 ed è tuttora in corso. Si tratta di una attività inserita nell'ambito del più generale piano - avviato dal Comune di Padova di concerto con il Ministero dei Beni Culturali - finalizzato ad assicurare le migliori possibili condizioni di conservazione, a seguito del restauro del ciclo di affreschi di Giotto, realizzato dall'Istituto Centrale per il Restauro (ora ISCR) fra il 2001 e 2002. Il programma di indagini, basato su tecniche non distruttive, prevede sia azioni puntuali, ripetute periodicamente, che monitoraggi protratti nel tempo, sia misure dirette che identificazioni indirette "a ritroso" ("back analysis") di parametri rilevanti del comportamento strutturale, locale e globale, della cappella.

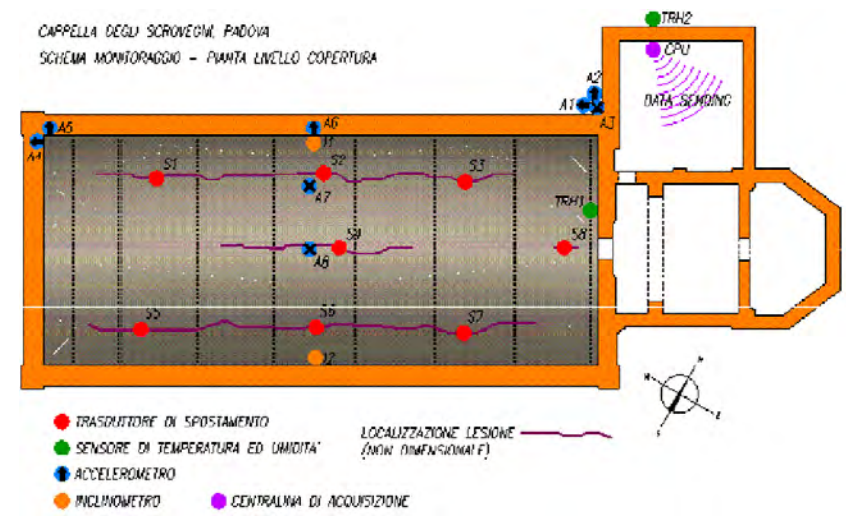








CAPPELLA DEGLI SCROVEGNI, PADOVA  
SCHEMA MONITORAGGIO - PIANTA LIVELLO COPERTURA



SCHEMA MONITORAGGIO - PIANTA LIVELLO COPERTURA

